

Kinderhaus KuK e.V.  
Hohenbuckstraße 11  
90427 Nürnberg



# Wir stellen uns vor

A whimsical illustration of a plant with various objects growing from it. The main stem has a satellite, a train, a CD, and a house. The base of the plant is a green hill with various flowers and objects.

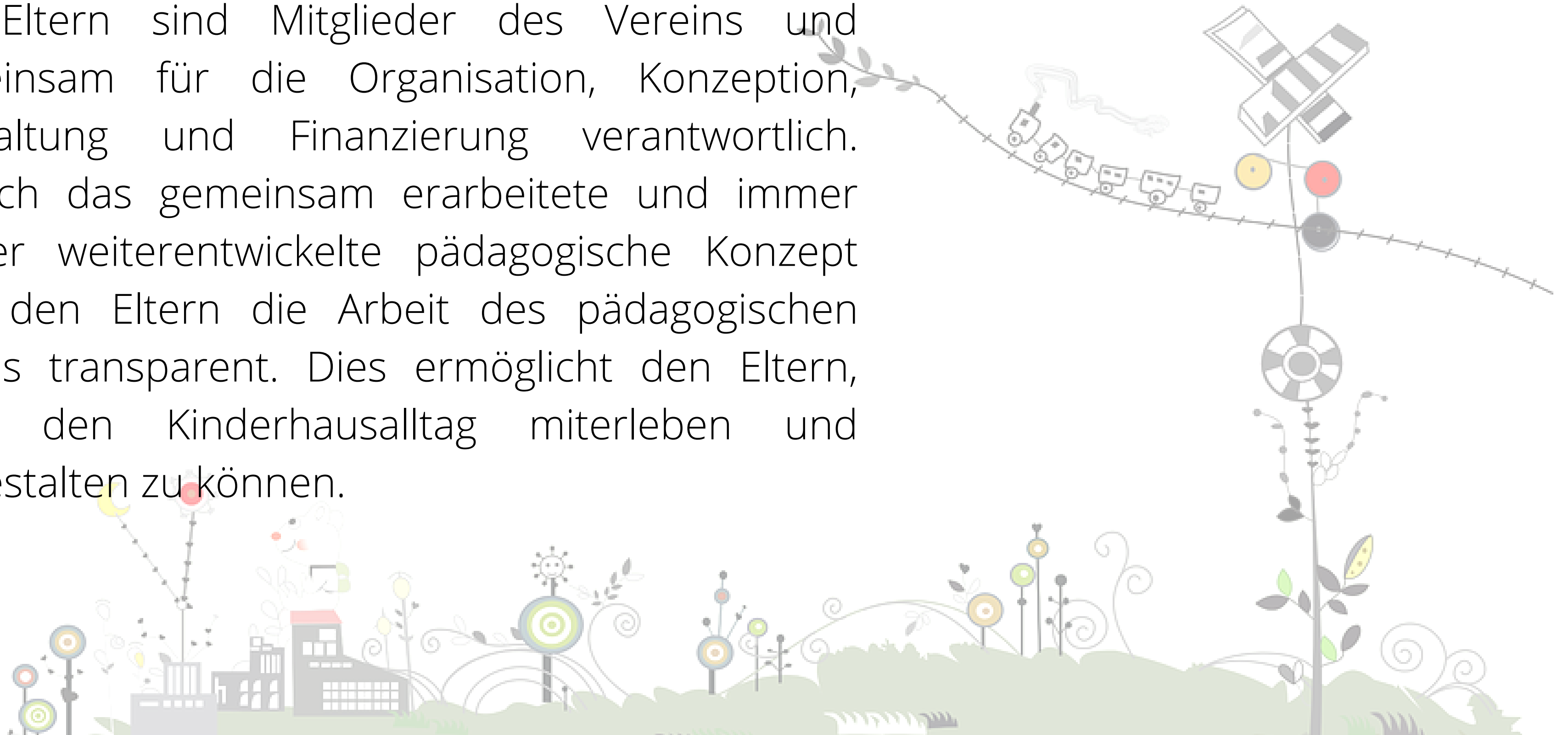
# Wer wir sind:

Die Elterninitiative Kuk e.V. wurde 1985 gegründet und besteht inzwischen aus einer Krabbelstube und einem Kinderladen. Insgesamt betreuen wir bis zu 74 Kinder im Alter von sechs Monaten bis ins Vorschulalter in vier Gruppen. Es gibt zwei Krabbelstuben-Gruppen und zwei Kinderladen-Gruppen.

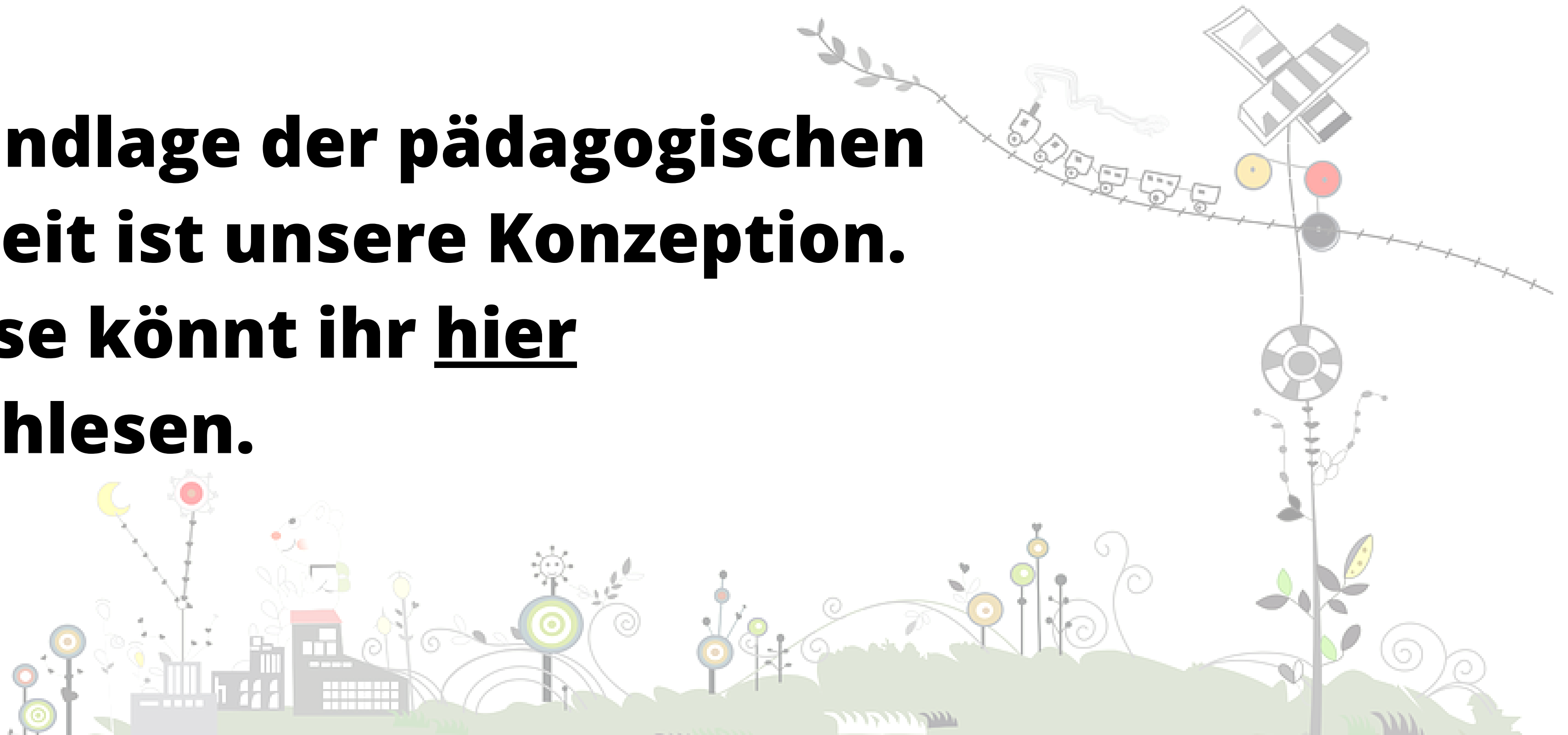
# Ein Verein?!

Die Eltern sind Mitglieder des Vereins und gemeinsam für die Organisation, Konzeption, Verwaltung und Finanzierung verantwortlich.

Durch das gemeinsam erarbeitete und immer wieder weiterentwickelte pädagogische Konzept wird den Eltern die Arbeit des pädagogischen Teams transparent. Dies ermöglicht den Eltern, auch den Kinderhausalltag miterleben und mitgestalten zu können.



**Grundlage der pädagogischen  
Arbeit ist unsere Konzeption.  
Diese könnt ihr hier  
nachlesen.**



# Die Krabbelstube

In der Krabbelstube werden 24 Kinder im Alter von 6 Monaten bis 3 Jahren in 2 Gruppen betreut. Das Besondere ist der hohe Betreuungsschlüssel, sodass die Bedürfnisse der Kinder bestmöglich berücksichtigt und die Kinder in ihrer Individualität wahrgenommen werden können.

Es gibt in der Krabbelstube verschiedene  
Betreuungsmodelle, die ihr auswählen könnt.



# Der Kinderladen

Im Kinderladen werden derzeit 48 Kinder zwischen 3 und 6 Jahren betreut. Besonders sind hier neben dem hohen Betreuungsschlüssel auch die Räume. Diese sind nach verschiedenen Themen und Funktionen aufgeteilt - es gibt beispielsweise einen Bauraum, ein Baumhauszimmer, ein Atelier und sogar eine Turnhalle.

Auch hier gibt es unterschiedliche Betreuungszeitmodelle.





# Die Zeiten

Die Kinder im Kinderhaus werden von Montag bis Donnerstag von 7.00-17.00 Uhr und am Freitag von 7.00 – 15.00 Uhr betreut. Dabei bieten wir Teil -und Vollzeitplätze an, bei denen die Zeiten auch individuell vereinbart werden können.

The illustration features a stylized landscape with various elements. On the left, a satellite orbits a vertical pole with a red and yellow light. A train with several cars travels along a curved track. The foreground is filled with green hills and various plants, some with circular heads and spiral stems. In the background, there are grey buildings and a yellow crescent moon.

# Ihr passt gut zu uns, wenn...

- ihr Wert auf eine vertrauensvolle und individuelle Betreuung eurer Kinder legt.
- ihr Lust habt, euch im Verein mit euren Fähigkeiten tatkräftig einzubringen.
- wenn ihr euch von einer Kinderbetreuung mehr erwartet und zusätzlich Spaß am Zusammenleben als Verein habt.





# Wie erreicht ihr uns am besten?

Die Hausleitung Angelika Müller trifft ihr unter [info@kuk-nuernberg.de](mailto:info@kuk-nuernberg.de) oder unter Telefon 0911-39575440 an.

Der Vorstand steht euch unter [vorstand@kuk-nuernberg](mailto:vorstand@kuk-nuernberg) für Auskünfte zur Verfügung.